

Bitte beachten Sie die beiliegende Hausordnung.

Annullierung:

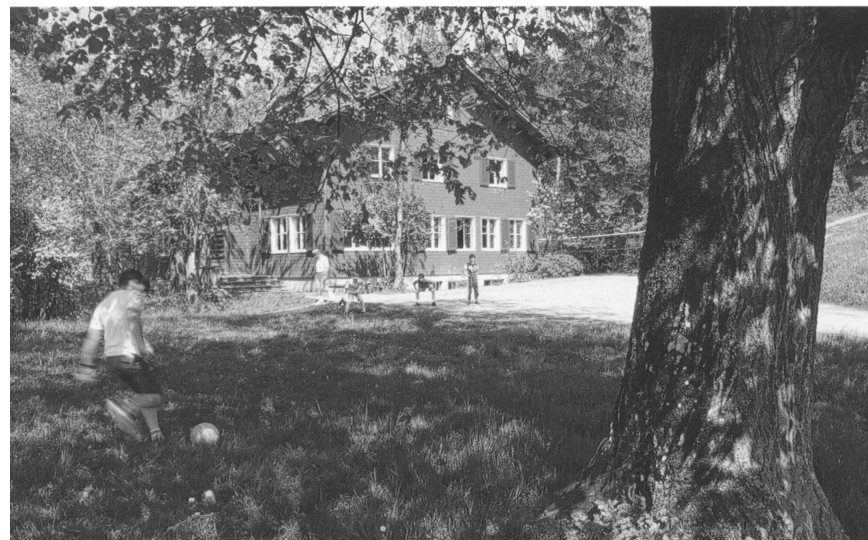
Sollten Sie vom Vertrag zurücktreten, müssen wir Ihnen folgende Ausfallentschädigung verrechnen.

- 3 Monate vor Mietbeginn 30 %
- 2 Monate vor Mietbeginn 60 %
- 1 Monat vor Mietbeginn 80 % der bestellten Leistungen

Preise und Reservations- bestimmungen



Jugendhaus



So finden Sie uns:

Der Leuenberg befindet sich rund 20 km von Basel entfernt und ist mit den öffentlichen Verkehrsmitteln und mit dem Auto problemlos erreichbar. Mit der Bahn erreicht man uns ab Bahnhof SBB in Liestal mit der Waldenburgerbahn bis Station Hölstein (gute Anschlüsse von den SBB-Linien). Parkplätze stehen zur Verfügung.

LEUENBERG

Tagungsort der reformierten Kirche
4434 Hölstein

Tel. 061 956 12 12

Fax 061 956 12 52

info@leuenberg.ch

www.leuenberg.ch

PREISE IN SFR AB 1. JANUAR 2006

Inklusive 7.6 % resp. 3.6 % Mehrwertsteuer

Wochenend-Aufenthalter:

Samstag ab 12.00 Uhr bis Sonntag, 15.00 Uhr

Gruppen bis 29 Personen:

Pro Nacht und Person: 18.--

Gruppen ab 30 Personen:

Pro Nacht und Person: 16.--

Mindestmiete 250.--

zuzüglich:

Pauschalgrundtaxe (Strom, Wasser, Heizung usw.) 40.--

Kehrrichtgebühr 20.--

Hausreinigung durch Gruppe --

Hausreinigung durch unser Personal 250.--

Wochen-Aufenthalter:

Montag ab 12.00 Uhr bis Samstag, 10.00 Uhr

Pro Nacht und Person 14.--

Mindestmiete pro Nacht 250.--

zuzüglich:

Pauschalgrundtaxe 60.--

Kehrrichtgebühr pro Tag 10.--

Hausreinigung durch Gruppe --

Hausreinigung durch unser Personal 250.--

Tagesmiete:

Ab 8.00 Uhr ohne Übernachtung 250.--

Ab 17.00 Uhr ohne Übernachtung 130.--

Hausreinigung durch unser Personal 250.--

Kehrrichtgebühr 10.--

Telefon:

Der effektive Telefonaufwand wird separat verrechnet.

JUGENDHAUS

Im Waldenburgerthal oberhalb Hölstein im Kanton Baselland liegt unser Jugendhaus, am Waldrand gleich oberhalb unseres Tagungszentrums. Gute Spiel- und Sportmöglichkeiten, Feuerstellen, Volleyballplatz sowie ein Tischtennis-Tisch im Freien stehen zur Verfügung. Zusätzlich kann eine Spielwiese in einer Waldlichtung, etwa 5 Min. oberhalb des Jugendhauses benutzt werden.

Unterkunftsmöglichkeiten für 50 Personen:

Erdgeschoss Eingang mit Garderobe, 1 Aufenthalts- und Essraum (ca. 60m²), WC, moderne Küche mit direktem Ausgang ins Freie

1. Stock 2 Leiterzimmer mit je 2 Betten, 1 Telefon
2 Waschräume mit je 1 WC (Mädchen und Knaben)
3 Schlafräume mit 12 Matratzen

2. Stock 1 Schlafräum mit 11 Matratzen

Ausstattung Kopfkissen mit Bezügen und Wolldecken sind vorhanden.

U-Geschoss 1 Spiel- und Arbeitsraum mit Tageslicht (ca. 48m²),
7 Duschen, Abstellraum

Telefon 061 956 12 24 Direktwahl

Putzmaterial, Geschirrtücher, Handtücher, WC-Papier und Kehrrichtsäcke sind vorhanden.

Verpflegung:

vom Tagungszentrum abgeholt

im Tagungszentrum eingenommen
(sofern Platz vorhanden)

Frühstück 6.-- 11.--

Mittagessen 12.-- 28.--

Nachessen 9.-- 18.--

Falls Sie mit uns vereinbart haben, die Verpflegung von uns zu beziehen, beachten Sie bitte das dem Mietvertrag beigelegte Merkblatt „Verpflegung“!